



REPUBLIKA HRVATSKA
MINISTARSTVO GOSPODARSTVA I
ODRŽIVOG RAZVOJA

O B A V I J E S T

o namjeri provođenja postupka javnog nadmetanja za odabir najpovoljnijeg ponuditelja za istraživanje mineralnih sirovina u traženom istražnom prostoru građevnog pijeska i šljunka "Trstika 2", radi davanja koncesije za eksploataciju

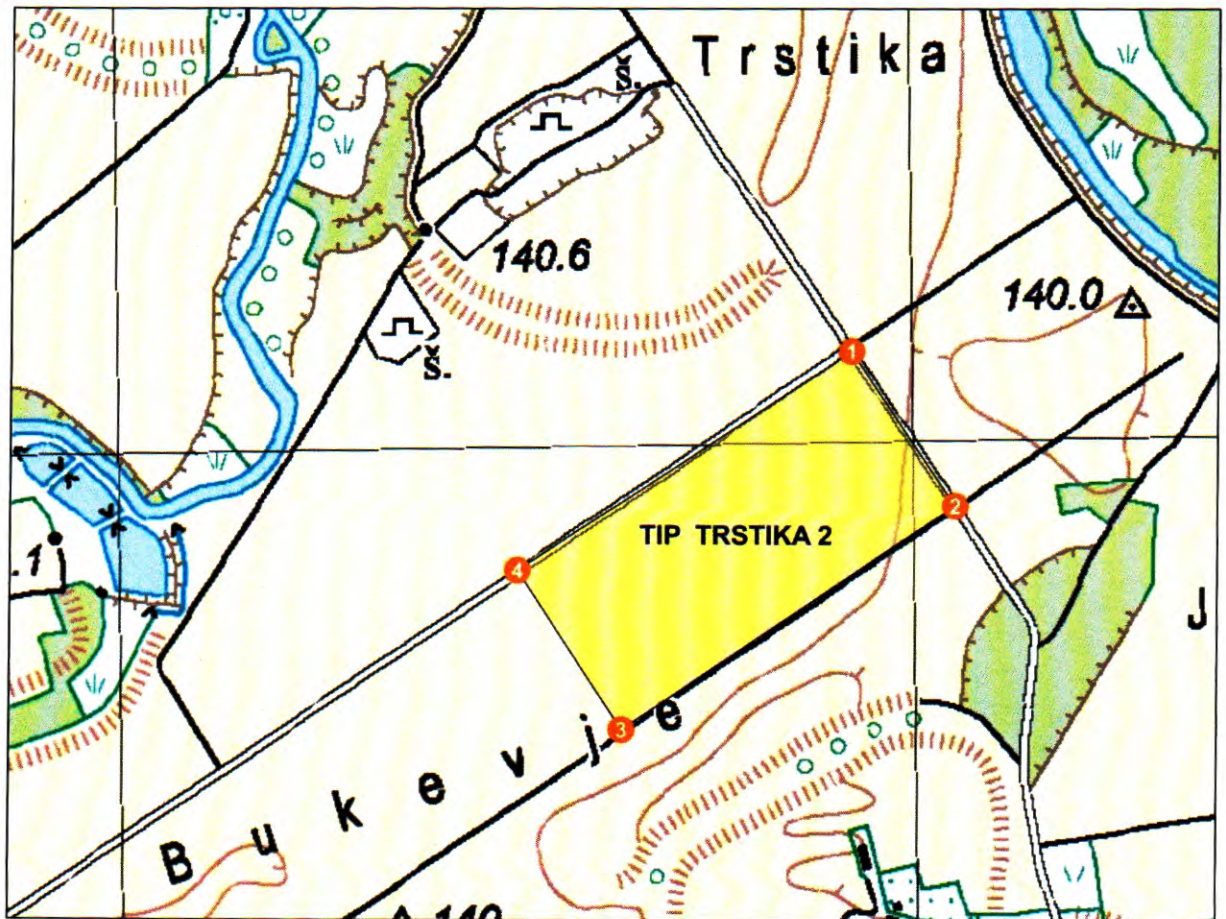
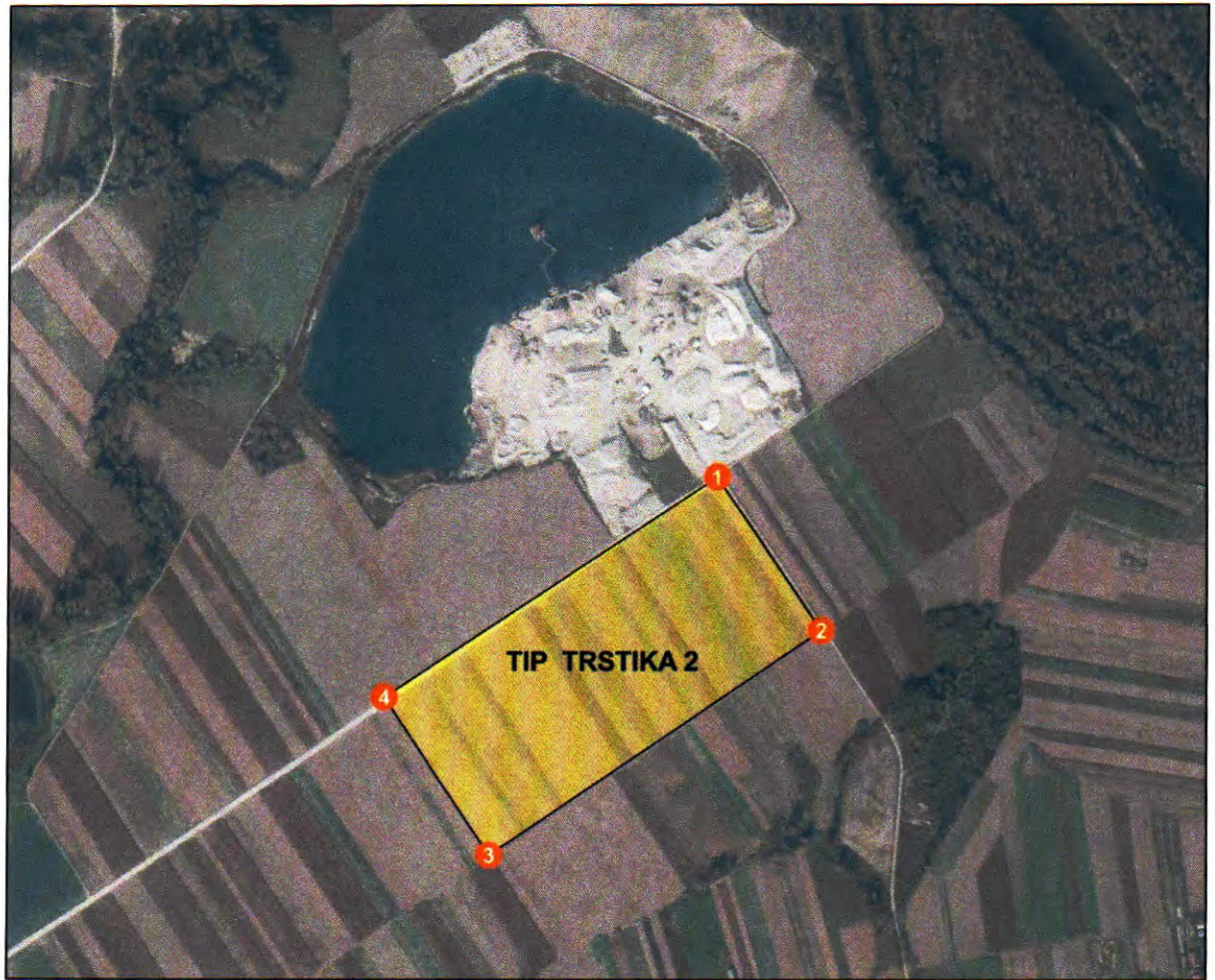
Ministarstvo gospodarstva i održivog razvoja obavještava zainteresiranu javnost o namjeri provođenja postupka javnog nadmetanja za odabir najpovoljnijeg ponuditelja za istraživanje mineralnih sirovina u traženom istražnom prostoru građevnog pijeska i šljunka "Trstika 2", radi davanja koncesije za eksploataciju.

Traženi istražni prostor građevnog pijeska i šljunka "Trstika 2" nalazi se na području Općine Veliki Bukovec u Varaždinskoj županiji.

Traženi istražni prostor građevnog pijeska i šljunka "Trstika 2", površine 11,89 ha ima oblik pravokutnika omeđenog spojnica vršnih točaka od 1 do 4 koordinata kako slijedi:

Oznaka točke	E	N	Dužina stranica, m
1	518 077,770	5 128 859,640	233,28
2	518 209,050	5 128 666,800	
3	517 791,200	5 128 384,400	504,33
4	517 658,620	5 128 583,780	239,44
1	518 077,770	5 128 859,640	501,78

Grafički prikaz traženoga istražnog prostora građevnog pijeska i šljunka "Trstika 2":



Prostorni podaci traženog istražnog prostora građevnog pijeska i šljunka "Trstika 2", vidljivi su i putem WebGis portala Jedinственog informacijskog sustava mineralnih sirovina Republike Hrvatske, pod poveznicom: <https://jisms.gospodarstvo.gov.hr>.

Uvidom u Jedinственi informacijski sustav mineralnih sirovina Republike Hrvatske, traženi istražni prostor građevnog pijeska i šljunka "Trstika 2", obuhvaća zemljišne čestice (katastarske oznake), kako slijedi:

Redni broj	Katastarska oznaka	Katastarska općina	Površina k.č. unutar istražnog prostora (m ²)
1.	1011	Veliki Bukovec	4 392,02
2.	1015	Veliki Bukovec	3 606,86
3.	1014	Veliki Bukovec	4 552,75
4.	1032/1	Veliki Bukovec	3 069,65
5.	1032/2	Veliki Bukovec	4 222,76
6.	1023/4	Veliki Bukovec	2 723,33
7.	1023/2	Veliki Bukovec	2 426,71
8.	1010	Veliki Bukovec	4 235,60
9.	1023/3	Veliki Bukovec	2 399,50
10.	1021/2	Veliki Bukovec	4 426,73
11.	1026	Veliki Bukovec	4 350,61
12.	1030	Veliki Bukovec	2 330,36
13.	1028	Veliki Bukovec	2 164,13
14.	1025	Veliki Bukovec	2 103,98
15.	1021/1	Veliki Bukovec	4 279,38
16.	1016/6	Veliki Bukovec	1 641,53
17.	1020	Veliki Bukovec	5 514,54
18.	1027	Veliki Bukovec	2 219,23
19.	1012	Veliki Bukovec	4 339,30
20.	1024	Veliki Bukovec	2 221,07
21.	1031	Veliki Bukovec	2 629,27
22.	1018	Veliki Bukovec	5 854,94
23.	1016/1	Veliki Bukovec	1 469,27
24.	1019	Veliki Bukovec	4 363,61
25.	1016/3	Veliki Bukovec	2 146,92
26.	1119	Veliki Bukovec	98,03
27.	1033	Veliki Bukovec	0,37
28.	1013	Veliki Bukovec	8 586,25
29.	1032/3	Veliki Bukovec	1 256,38
30.	1022	Veliki Bukovec	8 835,70
31.	1016/4	Veliki Bukovec	1 249,37
32.	1016/5	Veliki Bukovec	1 877,31
33.	1017	Veliki Bukovec	2 812,35
34.	992/1	Veliki Bukovec	3 064,89
35.	1016/2	Veliki Bukovec	4 141,48
36.	1029	Veliki Bukovec	1 894,60
37.	1023/1	Veliki Bukovec	1 396,88
Ukupna površina:			118 897,66

Uvidom u <https://oss.uredjenazemlja.hr/>, traženi istražni prostor građevnog pijeska i šljunka "Trstika 2", obuhvaća zemljišne čestice (zemljišnoknjižne oznake), kako slijedi:

Redni broj	Zemljišnoknjižna oznaka	Zemljišnoknjižni uložak	Katastarska oznaka	Katastarska općina	Vlastovnica
1.	1011	229	1011	Veliki Bukovec	fizička osoba

2.	1015	232	1015	Veliki Bukovec	fizička osoba
3.	1014	1605	1014	Veliki Bukovec	fizičke osobe
4.	1032/1	717	1032/1	Veliki Bukovec	fizička osoba
5.	1032/2	733	1032/2	Veliki Bukovec	fizičke osobe
6.	1023/4	322	1023/4	Veliki Bukovec	fizička osoba
7.	1023/2	322	1023/2	Veliki Bukovec	fizička osoba
8.	1010	226	1010	Veliki Bukovec	fizičke osobe
9.	1023/3	322	1023/3	Veliki Bukovec	fizička osoba
10.	1021/2	345	1021/2	Veliki Bukovec	fizička osoba
11.	1026	321	1026	Veliki Bukovec	fizičke osobe
12.	1030	264	1030	Veliki Bukovec	fizička osoba
13.	1028	320	1028	Veliki Bukovec	fizičke osobe
14.	1025	46	1025	Veliki Bukovec	fizičke osobe
15.	1021/1	2574	1021/1	Veliki Bukovec	fizička osoba
16.	1016/6	2371	1016/6	Veliki Bukovec	fizička osoba
17.	1020	346	1020	Veliki Bukovec	fizičke osobe
18.	1027	2535	1027	Veliki Bukovec	fizička osoba
19.	1012	230	1012	Veliki Bukovec	fizička osoba
20.	1024	256	1024	Veliki Bukovec	fizička osoba
21.	1031	318	1031	Veliki Bukovec	fizička osoba
22.	1018	477	1018	Veliki Bukovec	fizička osoba
23.	1016/1	2373	1016/1	Veliki Bukovec	fizička osoba
24.	1019	118	1019	Veliki Bukovec	fizička osoba
25.	1016/3	511	1016/3	Veliki Bukovec	fizičke osobe
26.	1119	2697	1119	Veliki Bukovec	Općina Veliki Bukovec
27.	1033	641	1033	Veliki Bukovec	fizička osoba
28.	1013	233	1013	Veliki Bukovec	fizičke osobe
29.	1032/3	1412	1032/3	Veliki Bukovec	fizička osoba
30.	1022	97	1022	Veliki Bukovec	fizička osoba
31.	1016/4	2372	1016/4	Veliki Bukovec	fizička osoba
32.	1016/5	265	1016/5	Veliki Bukovec	fizičke osobe
33.	1017	476	1017	Veliki Bukovec	fizička osoba
34.	992/1	2697	992/1	Veliki Bukovec	Općina Veliki Bukovec
35.	1016/2	265	1016/2	Veliki Bukovec	fizičke osobe
36.	1029	1726	1029	Veliki Bukovec	fizička osoba
37.	1023/1	322	1023/1	Veliki Bukovec	fizička osoba

Grafički prikaz zemljišnih čestica (katastarske oznake) traženog istražnog prostora građevnog pijeska i šljunka "Trstika 2":



Vlasnici/posjednici zemljišnih čestica i zainteresirana javnost svoj doprinos u postupku javnog nadmetanja za odabir najpovoljnijeg ponuditelja za istraživanje mineralnih sirovina u traženom istražnom prostoru građevnog pijeska i šljunka "Trstika 2", radi davanja koncesije za eksploataciju može iskazati putem elektroničke pošte: rudarstvo@mingor.hr, do 5. siječnja 2023. godine.

U Zagrebu, 5. prosinca 2022. godine